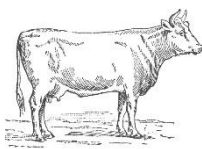


# ESSEN

S'Ernele bringt unter ein gemeinsames Dach, was unsere Region an feinen Genüssen zu bieten hat. Hier kann man gut essen, gut einkaufen oder einfach einkehren auf ein gutes Glas.

## 100 km

Alle Grundprodukte aus der Region im 100 km Umkreis.



## From Nose to Tail

Unser Fleisch von kleinen Bauernhöfen verarbeiten wir aus kulinarischen und nachhaltigen Gründen from nose to tail.

## Aus eigenem Garten

Selbst gezogenes Gemüse und frische Kräuter je nach Saison.



## Tagesempfehlung

Unsere MitarbeiterInnen informieren sie gerne.



Unser Mitarbeiter/innen informieren Sie gerne über allergene Zutaten in unseren Gerichten.

## VORSPEISEN & ZWISCHENGERICHTE

Zupfsalat aus dem eigenen Garten mit Chutney & Ziegerer  
*Öl-Manufaktur Österle – Krumbach*  
*Ingo Metzler – Egg*  
*eigener Gemüsegarten*

| € 8,50

Roh mariniertes Saibling mit Erbsen & Gemüsevinaigrette  
*Jodok Geser - Andelsbuch*  
*eigener Gemüsegarten*

| € 13,00

Tomaten-Frischkäse-Ravioli mit Pfifferlingen & Wasserkresse  
*Irmgard & Maria Jäger - Bezau*  
*Fam. Greussing - Alpe Wildmoos*  
*Pilz Lenz – Lauterach*

| € 12,50

Gefülltes Teigtäschle mit buntem Rettich & Forellenkaviar  
*Tina Feuerstein - Hittisau*  
*Regeena - Andelsbuch*

| € 13,50

## SUPPEN

Kürbisschaumsuppe mit Kernen und Öl  
*Eigener Gemüsegarten* | € 6,50  
*Ölmanufaktur Österle-Krumbach*

Flädlesuppe  
*Bauernhof Berkmann – Hittisau* | € 5,50

Wälder Käserahmsuppe  
*Sennereien der KäseStrasse* | € 6,50

## HAUPTSPEISEN

Wienerschnitzel vom Milchkalbsrücken mit Salatteller  
*Metzgerei Fetz – Andelsbuch* | € 21,00

Rinderfilet mit gebratenem Gemüse & Kroketten  
*Metzgerei Schmuck – Sulzberg* | € 26,00

Fisch des Tages  
*Claus Elmenreich - Egg*  
*Regula Bösch – Gaißau*  
*Jodok Geser – Andelsbuch* | Tagespreis

GENIEßEN SIE AUCH UNSERE TÄGLICHEN EMPFEHLUNGEN

UNSERE KÜCHENZEITEN  
MITTWOCH BIS SAMSTAG 12.00 UHR BIS 20:00 UHR

# Ernele

LADENWIRTSCHAFT IM SCHIFF